



2009-2010 EĞİTİM-ÖĞRETİM YILI

**MESLEKİ VE TEKNİK EĞİTİM
OKUL VE KURUMLARI ARASI**

**PROJE TABANLI
BECERİ YARIŞMASI**

UYGULAMA KILAVUZU



Kasım 2009

GİRİŞ

Ülkemizde, 2005-2006 Eğitim-Öğretim Yılından itibaren mesleki ve teknik eğitim okul/kurumlarındaki öğrenci/kursiyerler arasında uygulanmakta olan Proje Tabanlı Beceri Yarışması ile;

- ✓ Mesleki ve teknik eğitimin niteliğinin artırılması,
- ✓ Bilimsel gelişmelere katkıda bulunulması,
- ✓ Bilimsel bulguların daha geniş öğrenci kitleleriyle paylaşılması,
- ✓ Öğrenci/kursiyerlerin proje hazırlayarak temel ve uygulamalı bilimler alanlarında araştırmaya teşvik edilmesi,
- ✓ Öğrenci/kursiyerlerin yaratıcı yönlerinin ortaya çıkarılması,
- ✓ Öğrenci/kursiyerlere bilimsel düşünme, girişimcilik, rekabet edebilme bilincinin kazandırılması,
- ✓ Öğrenci/kursiyerlere ekip çalışma ruhunun kazandırılması

amaçlanmaktadır.

Erkek Teknik Öğretim Genel Müdürlüğü koordinatörlüğünde düzenlenmekte olan Yarışmaya ilgi ve katılım her geçen yıl artmaktadır.

2005-2006 Eğitim-Öğretim Yılı Proje Tabanlı Beceri Yarışması'na 1082 okul/kurum, 11381 öğrenci/kursiyerin danışman öğretmenlerin gözetiminde hazırladığı 2965 proje ile katılmıştır.

2006-2007 Eğitim-Öğretim Yılı Proje Tabanlı Beceri Yarışması'na 1458 okul/kurum, 10990 öğrenci/kursiyerin danışman öğretmenlerin gözetiminde hazırladığı 3970 proje ile katılmıştır.

2007-2008 Eğitim-Öğretim Yılı Proje Yarışmasına 1589 okul ve kurum 12889 öğrenci/kursiyerin danışman öğretmenlerin gözetiminde hazırladığı 4782 proje ile katılmıştır.

2008-2009 Eğitim-Öğretim Yılı Proje Tabanlı Beceri Yarışmasına 1639 okul ve kurum 21887 öğrenci/kursiyerin danışman öğretmenlerin gözetiminde hazırladığı 5576 proje ile katılmıştır.

Bakanlık Proje Değerlendirme Kurulu TÜBİTAK, Devlet Planlama Teşkilatı, Türk Patent Enstitüsü, Mesleki Yeterlilik Kurumu, Millî Prodüktivite Merkezi, üniversite ve meslek kuruluşları temsilcilerinden oluşturulmaktadır. Anılan kurum/kuruluşlar, Türkiye Finali Proje Sergisi kapsamında kurumlarını tanıtarak, Türkiye derecesi kazanan projeleri hazırlayan öğrenci/kursiyerlere ödül vererek Yarışmayı çok yönlü olarak desteklemektedirler.

Bu durum; Proje Tabanlı Beceri Yarışmasının tüm taraflarca benimsenildiğinin ve sahiplenildiğinin göstergesidir.

2009-2010 Eğitim-Öğretim Yılında beşincisi gerçekleştirilecek olan yarışmaya, Erkek Teknik Öğretim Genel Müdürlüğü, Kız Teknik Öğretim Genel Müdürlüğü, Ticaret ve Turizm Öğretimi Genel Müdürlüğü, Çıraklık ve Yaygın Eğitim Genel Müdürlüğü ile Sağlık İşleri Dairesi Başkanlığına bağlı okul/kurumlarda uygulanan programlarda öğrenim gören öğrenci/kursiyerler katılacaktır.

Moda Tasarımı, Sağlık Hizmetleri, Ticaret ve İş Yönetimi, Bilgi ve İletişim Teknolojileri, Elektrik Elektronik ve Otomasyon, Kişisel ve Sosyal Hizmetler, Turizm Hizmetleri, Üretim ve Mühendislik Teknolojisi I ve II ile Yaratıcı Sanatlar gruplarında yapılacak olan Yarışmaya katılan projeler;

- ✓ Özgünlük ve yaratıcılık,
- ✓ Uygulanabilirlik ve kullanılabilirlik,
- ✓ Yararlılık ve verimlilik,
- ✓ Tutarlılık,
- ✓ Özümseme ve hakimiyet,
- ✓ Kullanılan bilimsel yöntem,
- ✓ Sonuç ve açıklık,
- ✓ Ekonomiye yarar sağlama

özellikleri dikkate alınarak değerlendirilecektir.

2009-2010 Eğitim-Öğretim Yılı Proje Tabanlı Beceri Yarışmasına başvurular, 21-25 Aralık 2009 tarihleri arasında Yarışma Koordinatör Birimi Erkek Teknik Öğretim Genel Müdürlüğünün internet sitesinde (<http://etogm.meb.gov.tr>) yayımlanacak olan EK-3'teki başvuru formu aracılığıyla elektronik ortamda yapılacaktır.

Yarışma, EK-1'de yer alan Çalışma Takvimine uygun olarak mesleki ve teknik eğitim okul/kurumlarında, illerde, bölge ili olarak seçilen EK-9 listedeki 10 ilde ve Türkiye Finali Ankara'da yapılacaktır.

01-03 Şubat 2010 tarihleri arasında okul/kurumlarda değerlendirilerek illerde yarışmaya katılması uygun bulunan projeler, 15-19 Şubat 2010 tarihleri arasında 81 ilde EK-10'da yer alan, 10 yarışma grubunda yarışacaktır.

01-05 Mart 2010 tarihleri arasında yapılacak Bölge Proje Tabanlı Beceri Yarışmalarının birincisi seçilen 100 proje (10 bölge ili x 10 yarışma grubu) Ankara'da 22-26 Mart 2010 tarihleri arasında MEB Şûra Salonu'nda sergilenecek ve Türkiye dereceleri belirlenecektir.

2009-2010 Eğitim-Öğretim Yılında beşincisi düzenlenmekte olan proje tabanlı beceri yarışmasının, önceki dört yarışmadan edinilen deneyimler ışığında geliştirilerek sürdürülmesi mesleki ve teknik eğitimin geniş kitlelere tanıtılması ve yaygınlaştırılmasına katkıda bulunacaktır.

2009-2010 EĞİTİM-ÖĞRETİM YILI PROJE TABANLI BECERİ YARIŞMASI

I. AMACI

Bu yarışmanın amacı, mesleki ve teknik eğitim okul/kurumlarındaki öğrenci/kursiyerlerin, ilgi ve yetenekleri doğrultusunda edindikleri mesleki bilgi ve becerilerini kullanarak girişimcilik, yaratıcı zekâ, bilimsel düşünme, rekabet edebilme bilinciyle araştırmaya yöneltilmesini ve teşvik edilmesini sağlamaktır.

II. KAPSAMI

Bu yarışma, Erkek Teknik Öğretim Genel Müdürlüğü, Kız Teknik Öğretim Genel Müdürlüğü, Ticaret ve Turizm Öğretimi Genel Müdürlüğü, Çıraklık ve Yaygın Eğitim Genel Müdürlüğü ile Sağlık İşleri Dairesi Başkanlığına bağlı olarak faaliyetlerini sürdüren okul/kurumlarda öğrenim gören öğrenci/kursiyerleri kapsar.

III. HEDEFLERİ

Bu yarışmayla öğrencilerin/kursiyerlerin;

1. Mesleki yeterliklerinin geliştirilmesi,
2. Proje tasarlama, geliştirme, oluşturma ve uygulama deneyimi edinmeleri,
3. Ulusal ve uluslararası düzeyde, mesleki yeterlilik ve özgüvene sahip olmaları,
4. Araştırma, problem çözme becerilerini geliştirmeleri, bilimsel düşünme yeteneği ve yeterliği kazanmaları,
5. Ekip hâlinde çalışma deneyimi kazanmaları,
6. Bilgi teknolojilerini etkin kullanmaları,
7. Kalite ve verimlilik bilincini geliştirmeleri

hedeflenmektedir.

IV. SÜRESİ

2009-2010 Eğitim-Öğretim Yılı Mesleki ve Teknik Eğitim Okul/Kurumları Arası Proje Tabanlı Beceri Yarışmasıyla ilgili iş ve işlemler, EK-1'deki Çalışma Takvimi doğrultusunda yürütülecektir.

V. ORGANİZASYON, OLUŞTURULACAK KURULLAR VE KOMİSYONLAR

A. ORGANİZASYON

Yarışmanın sağlıklı bir şekilde yapılmasını sağlamak üzere oluşturulan kurullar ve komisyonlar aşağıda belirtilmiştir.

1- Bakanlıkta

- A. Merkez Danışma ve Koordinasyon Kurulu
- B. Merkez Yürütme Kurulu
- C. Bakanlık Proje Değerlendirme Kurulu

2- Bölge Koordinatör Millî Eğitim Müdürlüklerinde

- A. Proje Tabanlı Beceri Yarışması Bölge Yürütme Kurulu
- B. Proje Tabanlı Beceri Yarışması Bölge Değerlendirme Kurulu
- C. Proje Tabanlı Beceri Yarışması Koordinatör Okul Müdürlüğü

3. İl Millî Eğitim Müdürlüklerinde

- A. Proje Tabanlı Beceri Yarışması İl Yürütme Komisyonu
- B. Proje Tabanlı Beceri Yarışması İl Değerlendirme Komisyonu

4- Okul ve Kurumlarda

- A. Proje Tabanlı Beceri Yarışması Okul/Kurum Yürütme Komisyonu
- B. Proje Danışmanı

Yukarıda belirtilen kurul ve komisyonların oluşturulmasında ve proje danışmanı belirlenmesinde proje hazırlama teknikleri konusunda deneyimli kişilerin seçilmesine özen gösterilecektir. Kurullar ve komisyonlar, EK-2'deki organizasyon şemasına göre koordineli olarak görev yapacaklardır.

B. KURUL VE KOMİSYONLARIN OLUŞTURULMASI VE GÖREVLERİ

1. A. MERKEZ DANIŞMA VE KOORDİNASYON KURULU

Mesleki ve teknik eğitimden sorumlu Müsteşar Yardımcısının başkanlığında;

- a. Erkek Teknik Öğretim Genel Müdürü,
- b. Kız Teknik Öğretim Genel Müdürü,
- c. Ticaret ve Turizm Öğretimi Genel Müdürü,
- d. Çıraklık ve Yaygın Eğitim Genel Müdürü,
- e. Sağlık İşleri Dairesi Başkanı,
- f. Eğitimi Araştırma ve Geliştirme Dairesi Başkanı,
- g. Çıraklık, Mesleki ve Teknik Eğitimi Geliştirme ve Yaygınlaştırma Dairesi Başkanından oluşur.

Görevleri

- a. Proje Tabanlı Beceri Yarışmasının Uygulama Esaslarını belirlemek.
- b. Merkez Yürütme Kurulunu oluşturmak.
- c. Türkiye finalinde dereceye girecek projelerin belirlenmesini sağlamak amacıyla Bakanlık Proje Değerlendirme Kurulunu oluşturmak.
- d. Türkiye Yarışmasında dereceye giren projeleri hazırlayan okul/kurum, danışman öğretmen ve öğrenci/kursiyerlere verilecek ödülleri belirlemek.

1. B. MERKEZ YÜRÜTME KURULU

Koordinatör birimin ilgili genel müdür yardımcısı başkanlığında; Erkek Teknik Öğretim Genel Müdürlüğü, Kız Teknik Öğretim Genel Müdürlüğü, Ticaret ve Turizm Öğretimi Genel Müdürlüğü ile Çıraklık ve Yaygın Eğitim Genel Müdürlüğünden birer daire başkanı ve şube müdürü, Sağlık İşleri Dairesi Başkanlığı, Eğitimi Araştırma ve Geliştirme Dairesi Başkanlığı ile Çıraklık, Mesleki ve Teknik Eğitimi Geliştirme ve Yaygınlaştırma Dairesi Başkanlıklarından birer şube müdüründen oluşur.

Görevleri

- a. Yarışmanın Genelgesini ve Uygulama Kılavuzunu hazırlamak.
- b. İl millî eğitim müdürlükleri tarafından gönderilen EK-7'deki İl Yarışma Sonuç Bildirim Formu ile EK-8'deki Bölge Yarışma Sonuç Bildirim Formlarını değerlendirmek.
- c. Bölge illerinde birinci olan projeler için Ankara'da proje sergisi düzenlemek.
- d. Bakanlık Proje Değerlendirme Kurulunca yapılan değerlendirme sonucunda her gruptan dereceye giren projeler için ödül töreni düzenlemek.

1. C. BAKANLIK PROJE DEĞERLENDİRME KURULU

Bakanlık Proje Değerlendirme Kurulu, TÜBİTAK, Devlet Planlama Teşkilatı, Türk Patent Enstitüsü, Mesleki Yeterlilik Kurumu, Millî Prodüktivite Merkezi, üniversite ve meslek kuruluşları temsilcilerinden olmak üzere proje konusunda deneyimli en az 25 kişiden oluşur. Bakanlık Proje Değerlendirme Kurulunda, ihtiyaç duyulması hâlinde proje konularına ilişkin alan uzmanları danışman olarak görevlendirilebilir.

Görevleri

- a. Bölge birincisi olan projelerin dosyalarını incelemek.
- b. Projeleri dosyalarına ve hazırlayan öğrenci/kursiyerlerin sunumlarına göre değerlendirmek.
- c. Her gruptan dereceye giren projeleri belirlemek.

2. A. PROJE TABANLI BECERİ YARIŞMASI BÖLGE YÜRÜTME KURULU

İl millî eğitim müdürü veya görevlendireceği millî eğitim müdür yardımcısı ya da şube müdürü başkanlığında;

- a. Erkek Teknik Öğretim Genel Müdürlüğü, Kız Teknik Öğretim Genel Müdürlüğü, Ticaret ve Turizm Öğretimi Genel Müdürlüğü, Çıraklık ve Yaygın Eğitim Genel Müdürlüğü ile Sağlık İşleri Dairesi Başkanlığına bağlı birer okul/kurum müdürü veya görevlendireceği bir müdür yardımcısı,
- b. İlde bulunan ilgili meslek kuruluşlarından uygun görülen sayıda temsilci,
- c. İlde bulunan ilgili sivil toplum kuruluşlarının temsilcilerinden

oluşur.

Görevleri

- a. Yarışmanın bölgede sağlıklı bir biçimde planlanmasını ve yürütülmesini sağlamak.

- b.** Proje Tabanlı Beceri Yarışması Bölge Değerlendirme Kurulunu oluşturmak, alınan Valilik oluru Bakanlık koordinatör birimine göndermek.
- c.** Öğrenci/kursiyerler tarafından hazırlanan projelerin, proje raporlarına, yapılacak sunumlara ve EK-6'daki ölçütlere göre değerlendirilmesini ve sergilenmesini sağlamak.
- d.** Proje Tabanlı Beceri Yarışması Bölge Değerlendirme Kurulunca her gruptan bölge derecelerine giren projeleri EK-8'deki Bölge Yarışma Sonuç Bildirim Formuna işleyip Değerlendirme Kurulu üyelerinin tamamı tarafından imzalanmış olarak yarışma koordinatör birimine ve ilgili il milli eğitim müdürlüklerine bildirmek. (Kurul üyelerinin tamamı tarafından imzalanmayan sonuçlar kabul edilmeyecektir)
- e.** Proje Tabanlı Beceri Yarışması Bölge Değerlendirme Kurulunca değerlendirilerek dereceye giren projeler için ödül töreni düzenlemek.
- f.** Yarışmanın aşamalarını, dereceye giren projeleri ve ödül töreninin fotoğraflarını çekirmek, tanıtım CD'si hazırlamak, fotoğrafları, hazırlanan tanıtım CD'sini ve her grubun birincisi olarak Türkiye Finalinde yarışacak projelerin dosyalarını (3 adet) yarışma koordinatör birimine göndermek.
- g.** On yarışma grubunun birincisi olarak Türkiye Finalinde yarışmak üzere Ankara'ya gönderilecek projelerin dışında kalan projelerin dosyalarını ilgili il milli eğitim müdürlüklerine iade etmek.

2.B. PROJE TABANLI BECERİ YARIŞMASI BÖLGE DEĞERLENDİRME KURULU

Proje Tabanlı Beceri Yarışması Bölge Değerlendirme Kurulu en az doktora düzeyinde akademik kariyere sahip uzmanlarla ilgili meslek kuruluşlarının temsilcilerinden olmak üzere, proje konusunda deneyimli en az 9 en fazla 11 kişiden oluşur. Kurulda ihtiyaç duyulması hâlinde proje konularına ilişkin alan uzmanları danışman olarak görevlendirilebilir.

Görevleri

- a.** Her yarışma grubunda il birincisi olan projelerin sonuç raporlarını incelemek, projeleri bu raporlara, hazırlayan öğrenci/kursiyerlerin sunumlarına ve EK-6'daki ölçütlere göre değerlendirmek.
- b.** Her yarışma grubuna ait bölge derecelerine giren projeleri seçmek.

Proje Tabanlı Beceri Yarışması Bölge Yürütme Komisyonu ile bu komisyon tarafından oluşturulacak Proje Tabanlı Beceri Yarışması Bölge Değerlendirme Kurulu/Kurullarının üye sayısı ilin özelliğine, sunulacak proje sayısına göre bölge koordinatör il millî eğitim müdürü tarafından belirlenir.

2.C. PROJE TABANLI BECERİ YARIŞMASI BÖLGE KOORDİNATÖR İL OKUL MÜDÜRLÜĞÜ

Yarışma koordinatör birimi olan Erkek Teknik Öğretim Genel Müdürlüğüne bağlı okul/kurumlar arasından seçilir.

Görevleri

Bölge ili milli eğitim müdürünce yarışma koordinatörü olarak görevlendirilen il millî eğitim müdür yardımcısı veya şube müdürü ile birlikte çalışarak;

- a. Yarışmanın sağlıklı bir şekilde gerçekleştirilmesi için gerekli hazırlıkları yapmak.
- b. Yarışmanın kamuoyuna tanıtımı için afiş, pankart, broşür, davetiye vb. materyal hazırlamak.
- c. Bölge ilinde yarışmaya katılacak projelerin tanıtımı ve sergilenmesi için bölge ilinde yarışacak okul müdürleriyle iletişim kurarak, il birincisi projeleri hazırlayan 2 öğrenci/kursiyer ile 1 danışman öğretmenin, 04-05 Mart 2010 tarihleri arasında bölge ilinde konaklamaları ve bunların iaşelerinin sağlanmasına yönelik gerekli hazırlıkları yapmak.
- d. Proje Tabanlı Beceri Yarışması Bölge Değerlendirme Kurulunun 01-05 Mart 2010 tarihleri arasında il birincisi projelerin dosyalarını rahatça inceleyebilecekleri bir ortam hazırlamak.
- e. Bölge ilinde yarışacak projelerin 04-05 Mart 2010 tarihlerinde sergileneceği, Bölge Değerlendirme Kuruluna sunulacağı ortamları hazırlamak.
- f. On yarışma grubunda bölge birincisi olan projelerin dosyalarının en geç 10 Mart 2010 tarihinde Yarışma koordinatör birimine ulaştırılmasını sağlamak.
- g. Bölge Değerlendirme Kurulu Üyelerinin ve diğer ödemelerin 3308 Sayılı Mesleki Eğitim Kanununun 32. Maddesi gereğince elde edilen gelirlerden Bakanlığımıza tahsis edilecek ödenekten (01.1, 03.2 ve 03.5 ekonomik tertiplerine ayrılan paydan) koordinatör okul müdürlüklerine gönderilecek ödenekten karşılanmasını sağlamak.

3. A. PROJE TABANLI BECERİ YARIŞMASI İL YÜRÜTME KOMİSYONU

İl millî eğitim müdürü veya görevlendireceği millî eğitim müdür yardımcısı ya da şube müdürü başkanlığında;

- a. Erkek Teknik Öğretim Genel Müdürlüğü, Kız Teknik Öğretim Genel Müdürlüğü, Ticaret ve Turizm Öğretimi Genel Müdürlüğü, Çıraklık ve Yaygın Eğitim Genel Müdürlüğü ile Sağlık İşleri Dairesi Başkanlığına bağlı birer okul/kurum müdürü veya görevlendireceği bir müdür yardımcısı,
- b. İlde bulunan ilgili meslek kuruluşlarından uygun görülen sayıda temsilci,
- c. İlde bulunan ilgili sivil toplum kuruluşlarının temsilcilerinden

oluşur.

Görevleri

- a. Yarışmanın ilde sağlıklı bir şekilde planlanmasını ve yürütülmesini sağlamak.
- b. İl genelinde Yarışmaya katılan projeleri değerlendirerek her gruba ait dereceye giren projeleri seçmek üzere Proje Tabanlı Beceri Yarışması İl Değerlendirme Komisyonunu oluşturmak.
- c. İlde her Yarışma Grubunda dereceye giren projeleri EK-7'deki İl Yarışma Sonuç Bildirim Formuna işleyip Değerlendirme Komisyonu üyelerinin tamamı tarafından imzalanmış olarak Yarışma Koordinatör Birimine (ETÖGM) ve Bölge Koordinatör İl Millî Eğitim Müdürlüğüne bildirmek.
- d. Her gruptan birinci olan projelerin dosyalarını Bölge Koordinatör İl Millî Eğitim Müdürlüğüne göndermek.
- e. Yarışma sonucunda il düzeyinde ödül töreni düzenlemek.

3.B. PROJE TABANLI BECERİ YARIŞMASI İL DEĞERLENDİRME KOMİSYONU

İl Proje Tabanlı Beceri Yarışması Yürütme Komisyonu tarafından üniversiteler, meslek kuruluşları gibi ilgili tarafların proje konusunda deneyimli temsilcilerinden oluşturulur.

Görevleri

Öğrenci/kursiyerler tarafından hazırlanan projeleri, proje dosyalarına, yapılacak sunumlara ve EK-6'daki ölçütlere göre değerlendirerek il genelinde her gruptan dereceye giren projeleri seçmektir.

Proje Tabanlı Beceri Yarışması İl Yürütme Komisyonu ile bu komisyon tarafından oluşturulacak İl Değerlendirme Komisyon/Komisyonlarının üye sayısı ilin özelliğine, sunulacak proje sayısına göre il millî eğitim müdürü tarafından belirlenir.

4.A. PROJE TABANLI BECERİ YARIŞMASI OKUL/KURUM YÜRÜTME KOMİSYONU

Okul/kurum müdürü ya da görevlendireceği bir müdür yardımcısının başkanlığında;

- a. Okul/kurumda bulunan alan/dal/atölye/laboratuvar şefleri
- b. Okul/kurumda faaliyet gösteren meslek alanlarından birer öğretmen,
- c. En az iki genel kültür dersi öğretmeni, varsa rehber öğretmen,
- d. Varsa yüksek öğretim temsilcisi,
- e. Varsa meslek kuruluşları temsilcilerinden oluşur.

Görevleri

- a. Yarışmayla ilgili iş ve işlemlerin okul/kurumda sağlıklı bir şekilde planlanmasını ve yürütülmesini sağlamak.
- b. Yarışmaya katılmak isteyen öğrenci/kursiyerlerin tek bir projede, danışmanların en fazla 3 projede görev almalarını sağlamak.
- c. Birkaç alanın ortak hazırladığı projelerde her biri farklı yarışma alanından olmak üzere en fazla 3 danışmanın görev almasını sağlamak.
- d. Öğrenci/kursiyerler tarafından hazırlanan projelerden il genelinde yarışmaya katılması uygun bulunan projeleri EK-5'deki Okul/Kurum Bildirim Formuna işleyerek il millî eğitim müdürlüğüne bildirmek.
- e. Yarışmaya katılacak projelerin raporlarını il millî eğitim müdürlüğüne göndermek.

4. B. PROJE DANIŞMANI

Her bölümün zümre öğretmenlerinin seçecekleri gönüllü öğretmen(ler), proje danışmanı olarak görevlendirilir. Aynı danışman üçten fazla projede görev alamaz.

Görevleri

- a. Öğrenci/kursiyerleri yarışma hakkında bilgilendirmek ve gerekli açıklamaları yapmak.
- b. Öğrenci/kursiyerleri yarışmaya katılmaları için teşvik etmek.

- c. Sorumluluğunda bulunan öğrenci/kursiyerlere; proje önerilerini belirlemeleri, EK-3'teki Öğrenci/Kursiyer Yarışma Başvuru Formunu, ortak çalışma yapılacaksa EK-4'teki Proje Ortaklık Formunu doldurmaları, projelerini ve proje raporlarını hazırlamaları konularında rehberlik yapmak.
- d. Proje konusuyla ilgili diğer alan/dal/atölye/laboratuvar şefi ve öğretmen/ eğitmenlerle ve varsa ilgili kurum/kuruluşlarla iş birliği yapmak.
- e. Okul/kurum yönetimi ile iş birliği yaparak hazırlanan projelerle ilgili çalışma ortamını oluşturmak; gerekli araç, gereç, malzeme vb. sağlamak.
- f. Sorumluluğunda bulunan öğrenci/kursiyerlerce hazırlanan proje önerilerinden/ projelerden yarışmaya katılacak olanları Proje Tabanlı Beceri Yarışması Yürütme Komisyonuna sunmak.
- g. Okul ve il düzeyinde yapılacak sunumlarda öğrenci/kursiyerlere rehberlik yapmak.
- h. Projesi bölge ve Türkiye yarışmasına katılacak olan öğrenci/kursiyerlere illerinin yarışacağı bölge ilde ve Ankara'da yapılacak yarışmalarda refakat etmek.

VI- YARIŞMANIN DUYURULMASI

Yarışma Genelgesi ve Uygulama Kılavuzu Millî Eğitim Bakanlığının, ilgili bakanlık Birimlerinin ve Yarışmayı destekleyen kurum/kuruluşların internet sitelerinde yayımlanacaktır.

İnternet sitelerinde ayrıca, zaman içinde Yarışmayla ilgili olarak hazırlanacak resmi yazılara ve/veya duyurulara da yer verilecektir.

VII- ÖDÜLLENDİRME

1. Okul/kurum müdürlüğüne teslim edilen projelerin sahibi öğrenci/kursiyerlere okul/kurum müdürlüklerince,
2. Projesi ilde ödüle değer bulunan öğrenci/kursiyerlere ve danışman öğretmenlere valiliklerce,
3. Projesi bölge yarışmasında dereceye giren öğrenci/kursiyerlere ve danışman öğretmenlere bölge yarışmasının yapıldığı il valiliklerince veya kendi il valiliğince,
4. Her grupta projesi Türkiye derecesine giren öğrenci/kursiyerlere, proje danışmanlarına ve bunların okul/kurum müdürlüklerine Bakanlıkça

belirlenecek ödüller verilecektir.

Türkiye Yarışmasında ödül olarak her grupta;

- a. Projesi Türkiye birincisi olan okul/kuruma 15.000 TL,
- b. Projesi Türkiye ikincisi olan okul/kuruma 10.000 TL,
- c. Projesi Türkiye üçüncüsü olan okul/kuruma 5.000 TL

ödenek gönderilmek suretiyle okulun ihtiyacı olan demirbaş teçhizat alınacaktır.

VIII- PROJELERİN SERGİLENMESİ VE TANITIMI

1. Proje Tabanlı Beceri Yarışması Okul/Kurum Yürütme Komisyonu tarafından illerde Yarışmaya katılması uygun bulunan öğrenci/kursiyerlerin projeleri, okul/kurumlarda sergilenecek ve projelerin tanıtımı değişik etkinliklerle yapılacaktır.
2. İlde düzenlenen Yarışmada dereceye giren öğrenci/kursiyerlerin projeleri, illerde yapılan çeşitli etkinliklerde sergilenecek ve tanıtılacaktır.
3. Bölge Yarışmasında dereceye giren öğrenci/kursiyerlerin projeleri bölge illerinde yapılan çeşitli etkinliklerde sergilenecek ve tanıtılacaktır.
4. Ankara’da Türkiye Finaline katılmak üzere bölgelerden gelen 100 proje için proje sergisi, bunların arasından Türkiye derecesine değer bulunanlar için ödül töreni düzenlenecektir.
5. Yarışmanın yerel ve ulusal basın ve televizyon kuruluşlarından yararlanılarak geniş kitlelere duyurulması sağlanacaktır.

IX- DİĞER HUSUSLAR

1. Ticari bir değer olduğu düşünülen projeler için sergilenmeden önce patent başvurusu yapılması yararlı olacaktır (www.turkpatent.gov.tr).
2. Yarışmanın her aşamasında değerlendirme komisyonu/kurulu kararı esastır, bu değerlendirmeye yapılacak itirazlar aynı komisyon/kurul tarafından incelenip sonuçlandırılacaktır.
3. Türkiye genelinde belirlenen 10 bölge ilinde, yarışma gruplarındaki il birincisi projelerin kendi aralarında yarışması sonucunda 10 (on) yarışma grubunun bölge dereceleri belirlenecektir. Bölge koordinatör okulu olarak belirlenen okulların öğrencilerinin hazırladığı projelerden il birincisi olarak bölge yarışmasına katılmaya hak kazananlar olursa; kendi bölgelerine en yakın bölge ili olarak Ankara-Eskişehir, Bursa-İstanbul, Erzurum-Samsun, Gaziantep-Kayseri, Isparta-İzmir illerinde karşılıklı yarışacaklardır.
4. Öğrenci/kursiyerlerin hazırlayacakları projeler özgün, daha önce yarışmalara katılmamış veya herhangi bir yerde yayımlanmamış olacaktır. Yarışmaya katılan projeler, daha önce yayımlandığı veya bir yarışmaya katıldığı ortaya çıktığında sorumluluk projenin hazırlandığı okul/kurum müdürlüğünün olacak ve yarışma dışı bırakılacaktır.

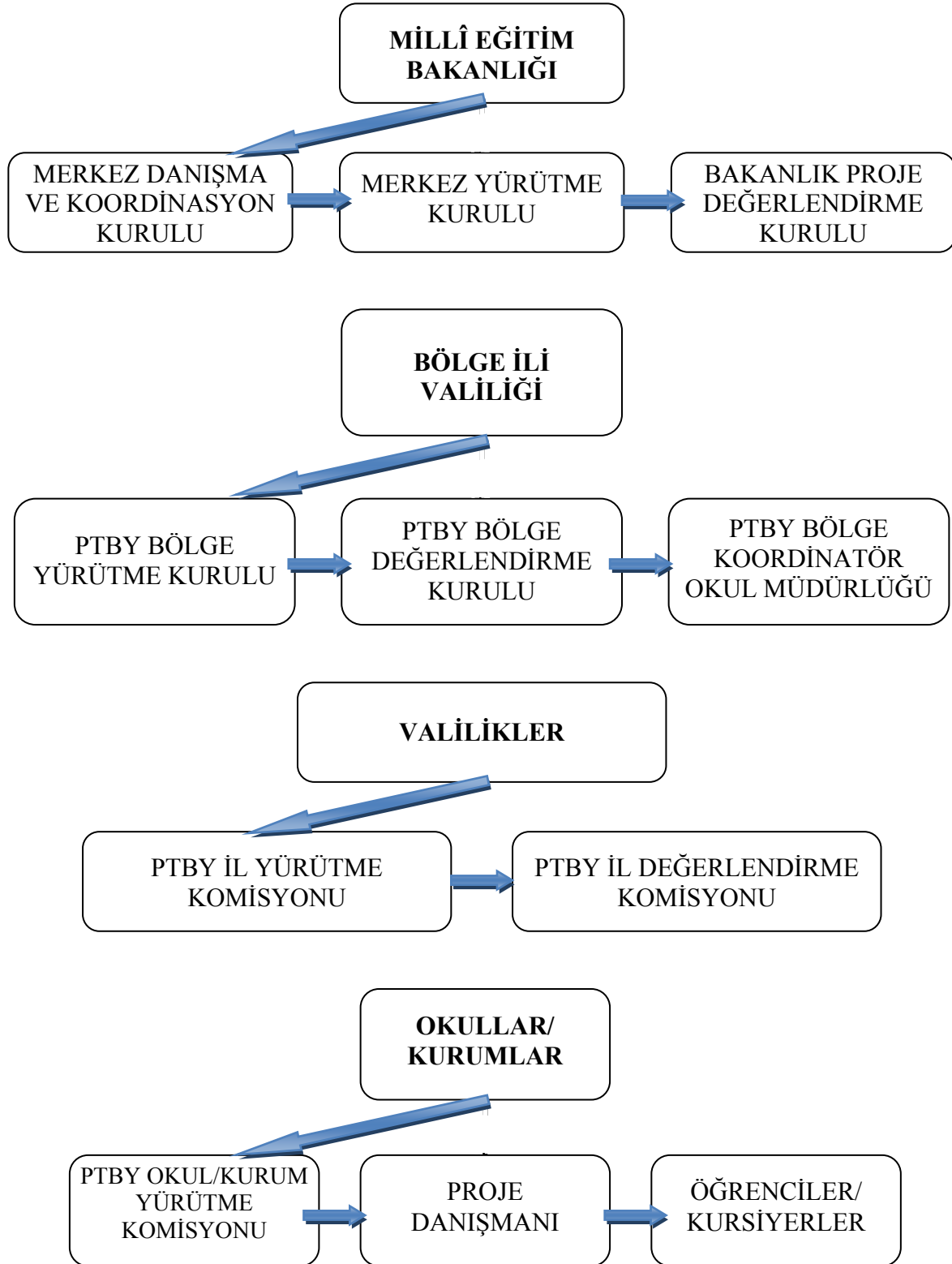
EKLER :

- EK- 1 Çalışma Takvimi
- EK- 2 Organizasyon Şeması
- EK- 3 Yarışma Başvuru Formu
- EK- 4 Proje Ortaklık Formu
- EK- 5 Okul/Kurum Bildirim Formu
- EK- 6 Proje Değerlendirme Ölçütleri
- EK- 7 İl Yarışma Sonuç Bildirim Formu
- EK- 8 Bölge Yarışma Sonuç Bildirim Formu
- EK- 9 Bölge İlleri ve Koordinatör Okullar Listesi
- EK- 10 Yarışma Grupları Listesi
- EK- 11 Proje Nasıl Hazırlanır?

**2009-2010 EĞİTİM-ÖĞRETİM YILI
PROJE TABANLI BECERİ YARIŞMASI
ÇALIŞMA TAKVİMİ**

SIRA NO	TARİH	YAPILACAK İŞLER
1	Kasım 2009	Mesleki ve Teknik Eğitim Okul/Kurumları Arası Proje Tabanlı Beceri Yarışması ile ilgili Genelgenin ve Uygulama Kılavuzunun Bakanlıkça valiliklere gönderilmesi, internetten duyurulması
2	21-25 Aralık 2009	Projelerin, Bakanlık Yarışma Koordinatör Birimi (Erkek Teknik Öğretim Genel Müdürlüğü) internet sitesinde yer alacak Yarışma Başvuru Formuna elektronik ortamda işlenmesi
3	01-03 Şubat 2010	Yarışma başvurusu yapılan projelerin Okul Proje Tabanlı Beceri Yarışması Komisyonları tarafından incelenmesi
4	05 Şubat 2010	Okul Proje Tabanlı Beceri Yarışması Komisyonları tarafından il genelinde yarışmaya katılması uygun bulunan projelerin il millî eğitim müdürlüklerine bildirilmesi
5	15-19 Şubat 2010	Projelerin, İl Proje Tabanlı Beceri Yarışması Yürütme ve Değerlendirme Komisyonlarınca Değerlendirme Ölçütlerine, Proje Sonuç Raporlarına ve öğrenci/kursiyer sunumlarına göre değerlendirilmesi Yarışma sonuçlarının ilân edilmesi, il millî eğitim müdürlüklerinin internet sitelerinden duyurulması İl Yarışma Sonuç Bildirim Formlarının Bakanlık Yarışma Koordinatör Birimine (Erkek Teknik Öğretim Genel Müdürlüğü) ve bölge koordinatör il millî eğitim müdürlüklerine elektronik ortamda ve yazıyla gönderilmesi
6	01-05 Mart 2010	İl birincisi olan projelerin Bölge Mesleki ve Teknik Eğitim Okul/Kurumları Arası Proje Tabanlı Beceri Yarışması Değerlendirme Kurulunca Değerlendirme Ölçütlerine, Proje Sonuç Raporlarına ve öğrenci/kursiyer sunumlarına göre incelenerek değerlendirilmesi Yarışma sonuçlarının ilân edilmesi, il millî eğitim müdürlüklerinin internet sitelerinden duyurulması
7	10 Mart 2010	Bölge birincisi projelerin dosyalarının koordinatör birime ulaştırılması
8	15-26 Mart 2010	Bölge birincisi olan projelerin proje dosyalarının Bakanlık Proje Değerlendirme Kurulunca incelenmesi
9	22-26 Mart 2010	Bölge birincisi projelerin Ankara'da sergilenmesi, öğrenci/kursiyerler tarafından Bakanlık Proje Değerlendirme Kuruluna sunulması ve Kurul tarafından değerlendirilmesi
10	26 Mart 2010	Ankara'da bölge birincileri ve Türkiye Yarışmasında dereceye girenler için Ödül Töreni düzenlenmesi

**2009-2010 EĞİTİM-ÖĞRETİM YILI
PROJE TABANLI BECERİ YARIŞMASI ORGANİZASYON ŞEMASI**



**2009-2010 EĞİTİM-ÖĞRETİM YILI
PROJE TABANLI BECERİ YARIŞMASI
İLK BAŞVURU FORMU**

Projenin Adı :
 Projenin Yarışma Grubu :
 Projenin Alanı :
 Projenin Amacı :
 Projenin Konusu :
 Projenin Hedefleri :
 Projenin Tahminî Süresi :
 Projenin Tahminî Maliyeti :
 Projenin Paydaşları :
 Kaynakça :

PROJEYİ HAZIRLAYAN ÖĞRENCİ/KURSİYERLERİN

Adı ve Soyadı	T.C. Kimlik No	Meslek Alan/Dalı	Sınıfı	Yaşı	Cinsiyeti	İmza

...../12/2009

Proje Danışmanı

Adı-Soyadı

İmza

Açıklama :

-Bu form, proje danışmanının rehberliğinde öğrenci/kursiyerler tarafından her proje için ayrı ayrı doldurulacak, proje danışmanı tarafından yarışmaya katılması uygun bulunanlar okul/kurum müdürlüğüne teslim edilecektir.

-Projenin adı, konusu, amacı, hedefleri gibi proje kimliğini oluşturan maddeler açık, anlaşılır biçimde doldurulacaktır.

**2009-2010 EĞİTİM-ÖĞRETİM YILI
PROJE TABANLI BECERİ YARIŞMASI
PROJE ORTAKLIK FORMU**

Projenin Adı :
Projenin Yarışma Grubu :
Projenin Alanı :
Projenin Amacı :
Projenin Konusu :

Okul/Kurumun
Adı :
Adresi :
Telefon :
Faks :
Web Adresi :
E-Posta Adresi :

Proje Ortağı Kurum
(Varsa Proje Çalışmalarına Okul/Kurum Dışından Ortak Olan Kurum/Kuruluşlar)

Adı :
Adresi :
Telefon :
Faks :
E-Posta Adresi :

PROJE ORTAĞI KURUMDAN PROJEYE DESTEK VERENLERİN

Adı ve Soyadı	Unvanı	Telefon No.- E-Posta Adresi

...../01/2010

Adı-Soyadı
İmza-Mühür

Proje Ortağı Kurumun Mevcut Durumu :
Projeye Sağladığı Destek :
Projeden Beklentileri :
Projeye Destek Veren Kurum(lar) :

(Proje çalışmalarında okul/kurum dışında destek alınan kurum/kuruluşlar)

...../01/2010

Okul/Kurum Müdürü

Adı-Soyadı
İmza-Mühür

Açıklama : Proje ortağı olan her bir proje için projenin danışmanının dolduracağı bu form, okul/kurum müdürlüğünce onaylanarak Proje Tabanlı Beceri Yarışması Okul/Kurum Yürütme Komisyonuna teslim edilecektir.

**2009-2010 EĞİTİM-ÖĞRETİM YILI
PROJE TABANLI BECERİ YARIŞMASI
OKUL/KURUM BİLDİRİM FORMU**

Okul/Kurumun
Bağlı Olduğu Bakanlık Birimi :
Okul/Kurum Türü :
Adı :
Kurum Kodu :
Adresi :
Telefon No. :
Faks No. :
E-Posta Adresi :

PROJEYİ HAZIRLAYAN ÖĞRENCİ/KURSİYERLERİN

Adı ve Soyadı	T.C. Kimlik No	Meslek Alan/Dalı	Sınıfı	Yaşı	Cinsiyeti	İmza

PROJE DANIŞMANININ

Adı ve Soyadı	T.C. Kimlik No	Branşı	Telefon No	E-Posta Adresi

Projenin Adı :
Projenin Yarışma Grubu :
Projenin Alanı :
Projenin Konusu :
Projenin Amacı :
Projenin Hedefleri :
Projenin Paydaşları :
(Varsa Proje Çalışmalarında Okul Ve Kurum Dışında Destek Alınan Kurum/Kuruluşlar)
Projenin Maliyeti :
Projenin Süresi :
Projenin Sonuçları :
Kaynakça :

...../02/2010

Okul/Kurum Müdürü
Adı-Soyadı
İmza-Mühür

Açıklama :

1. Bu form, okul/kurum müdürlüğünce her proje için ayrı ayrı doldurularak en geç 05 Şubat 2010 tarihinde il millî eğitim müdürlüğüne teslim edilmiş olacaktır.
2. Bu form, projenin özelliğine göre birden fazla sayfa olabilir.
3. 2009-2010 Eğitim-Öğretim Yılı Proje Tabanlı Beceri Yarışması veri tabanı hazırlanırken bu bilgiler esas alınacaktır.

**2009-2010 EĞİTİM-ÖĞRETİM YILI
PROJE TABANLI BECERİ YARIŞMASI
PROJE DEĞERLENDİRME ÖLÇÜTLERİ**

Projenin Adı :
Yarışma Grubu :
Projenin Hazırlandığı Okul/Kurumun Adı :
Proje Danışmanı :
Projeyi Hazırlayan Öğrenci(ler)in/Kursiyer(ler)in Adı :

DEĞERLENDİRME ÖLÇÜTLERİ	PUAN
Projenin daha önce yarışmaya katılıp katılmadığı	
Projenin daha önce yayımlanıp yayımlanmadığı	
Projenin özgünlüğü	
Yaratıcılık	
Projenin Yarışma konusuna uygunluğu	
Proje konusunun bulunmasında ve uygulanmasında öğrenci katkısı	
Proje sürecinin planlılığı ve tutarlılığı	
Projenin ve işlem basamaklarının ifade edilişi (açık ve anlaşılır olma, bütünlük)	
Projenin tanımlanabilirliği	
Düşünce ve uygulamada kullanılan bilimsel yöntem	
Kullanılan temel bilgilerin özümsemesi	
Projenin yararlılığı ve verimliliği	
Proje konusunda yapılan kaynak taraması	
Sonuca ulaşabilme ve açıklık	
Projenin uygulanabilirliği ve kullanışlılığı	
Projenin uygulanması ile ekonomik bir yarar sağlanması	
Gösterilen özen (dosya, sunum)	
Sunum teknolojilerinin etkin kullanımı	
Öğrencinin projeyi ve konusunu benimsemesi ve hakimiyeti	

Not: Öğrenci/kursiyerlerin hazırlayacakları projeler özgün, daha önce yarışmalara katılmamış veya herhangi bir yerde yayımlanmamış olacaktır. Yarışmaya katılan projeler, daha önce yayımlandığı veya bir yarışmaya katıldığı ortaya çıktığında sorumluluk projenin hazırlandığı okul/kurum müdürlüğünün olacak ve yarışma dışı bırakılacaktır.

...../01/2010

Proje Tabanlı Beceri Yarışması (İl/Bölge İli/Bakanlık) Değerlendirme (Kurulu/ Komisyonu)

BAŞKAN

ÜYELER

Adı Soyadı	Adı Soyadı	Adı Soyadı	Adı Soyadı	Adı Soyadı
Görevi	Görevi	Görevi	Görevi	Görevi
İmza	İmza	İmza	İmza	İmza

**2009-2010 EĞİTİM-ÖĞRETİM YILI
PROJE TABANLI BECERİ YARIŞMASI
İL YARIŞMA SONUÇ BİLDİRİM FORMU**

YARIŞMANIN YAPILDIĞI İLİN ADI :

YARIŞMA GRUBU :

BAŞARI DURUMU	OKUL/KURUMUN ADI	PROJENİN			PROJESİ HAZIRLAYAN		
		ADI	KONUSU	AMACI	Okul/Kurum Müdürünün Adı ve Soyadı	Danışman Öğretmen/Eğitmenin Adı ve Soyadı	Öğrenci/Kursiyerin Adı ve Soyadı
Birinci							
İkinci							
Üçüncü							
Mansiyon							

İL PROJE TABANLI BECERİ YARIŞMASI DEĞERLENDİRME KOMİSYONU

BAŞKAN

Adı Soyadı
Görevi
İmza

Adı Soyadı
Görevi
İmza

Adı Soyadı
Görevi
İmza

ÜYELER

Adı Soyadı
Görevi
İmza

Adı Soyadı
Görevi
İmza

Açıklamalar :

- Bu Form, il millî eğitim müdürlüğünce her yarışma grubu için ayrı ayrı doldurularak en geç 23 Şubat 2010 tarihinde Proje Tabanlı Beceri Yarışması Koordinatör Birimi olan Erkek Teknik Öğretim Genel Müdürlüğüne ve bölge koordinatör il millî eğitim müdürlüğüne gönderilecektir.
- Bölge koordinatör il millî eğitim müdürlüğüne yalnız her yarışma grubunun il birincisi olan projelerin dosyası gönderilecektir.
- 2009-2010 Eğitim-Öğretim Yılı Proje Tabanlı Beceri Yarışması verilerinde bu bilgiler esas alınacaktır.

**2009-2010 EĞİTİM-ÖĞRETİM YILI
BÖLGE PROJE TABANLI BECERİ YARIŞMASI
BÖLGE YARIŞMA SONUÇ BİLDİRİM FORMU**

YARIŞMANIN YAPILDIĞI BÖLGE İLİ :

YARIŞMA GRUBU :

BAŞARI DURUMU	OKUL/KURUMUN ADI	PROJENİN			PROJEYİ HAZIRLAYAN		
		ADI	KONUSU	AMACI	Okul/Kurum Müdürünün Adı ve Soyadı	Danışman Öğretmen/Eğitmenin Adı ve Soyadı	Öğrenci/Kursiyerin Adı ve Soyadı
Birinci							
İkinci							
Üçüncü							
Mansiyon							

BÖLGE PROJE TABANLI BECERİ YARIŞMASI DEĞERLENDİRME KURULU

BAŞKAN

Adı Soyadı
Görevi
İmza

Adı Soyadı
Görevi
İmza

Adı Soyadı
Görevi
İmza

ÜYELER

Adı Soyadı
Görevi
İmza

Adı Soyadı
Görevi
İmza

Açıklamalar :

- Bu Form, bölge il millî eğitim müdürlüğünce her yarışma grubu için ayrı ayrı doldurularak en geç 10 Mart 2010 tarihinde Proje Tabanlı Beceri Yarışması Koordinatör Birimi olan Erkek Teknik Öğretim Genel Müdürlüğüne gönderilecektir.
- Koordinatör Birime 10 yarışma grubunun birincisi olan onar projenin dosyası gönderilecektir. Diğer dosyalar ilgili illere iade edilecektir.
- 2009-2010 Eğitim-Öğretim Yılı Proje Tabanlı Beceri Yarışması verilerinde bu bilgiler esas alınacaktır.

**2009-2010 EĞİTİM-ÖĞRETİM YILI
PROJE TABANLI BECERİ YARIŞMASI
BÖLGE İLLERİ VE KOORDİNATÖR OKUL MÜDÜRLÜKLERİ**

EK-9

BÖLGE	KOORDİNATOR İL	BAĞLI İLLER	İL SAYISI	TOPLAM OKUL SAYISI	KOORDİNATOR OKUL	OKUL MÜDÜRÜ
1. BÖLGE	ANKARA (142)	Bartın (15), Çankırı (20), Karabük (15), Kastamonu (31), Kırıkkale (20), Zonguldak (30)	7 (1+6)	273	İskitler Teknik ve Endüstri Meslek Lisesi	Ahmet ÖZDEMİR
2. BÖLGE	BURSA (77)	Balıkesir (58), Çanakkale (36), Kocaeli (48), Sakarya (38), Yalova (12)	6 (1+5)	269	Tophane Teknik ve Endüstri Meslek Lisesi	Rahmi ÖZYİĞİT
3. BÖLGE	ERZURUM (33)	Ağrı (13), Ardahan (12), Artvin (19), Bayburt (6), Bingöl (7), Bitlis (17), Elazığ (14), Erzincan (13), Gümüşhane (12), Iğdır (7), Kars (8), Muş (16), Rize (21), Siirt (11), Van (22)	16 (1+15)	232	Kazımkarabekir Teknik ve Endüstri Meslek Lisesi	Şerafettin AYDOĞDU
4. BÖLGE	ESKİŞEHİR (29)	Afyonkarahisar (50), Bilecik (21), Bolu (24), Düzce (18), Konya (86), Kütahya (38)	7 (1+6)	266	Atatürk Teknik ve Endüstri Meslek Lisesi	Dr. Sırrı KABADAYI
5. BÖLGE	GAZİANTEP (30)	Adıyaman (17), Batman (8), Diyarbakır (20), Hakkari (10), Hatay (30), Kahramanmaraş (48), Kilis (9), Malatya (26), Mardin (26), Tunceli (6), Şanlıurfa (29), Şırnak (14)	13 (1+12)	243	Hacı Sani Konukoğlu Teknik ve Endüstri Meslek Lisesi	Abdullah İBİLİ
6. BÖLGE	ISPARTA (22)	Adana (50), Antalya (67), Burdur (20), Denizli (43), Karaman (11), Mersin (49)	7 (1+6)	262	Isparta Teknik ve Endüstri Meslek Lisesi	M. Emin ARSEVEN
7. BÖLGE	İSTANBUL (236)	Edirne (22), İstanbul (Anadolu Yakası) (149), İstanbul (Avrupa Yakası) (87), Kırklareli (21), Tekirdağ (31)	5 (2+3)	310	Dr. Nurettin Erk-Perihan Erk Teknik ve Endüstri Meslek Lisesi	Vefa Vedat BUDAK
8. BÖLGE	İZMİR (122)	Aydın (50), Manisa (61), Muğla (42), Uşak (17)	5 (1+4)	292	Mithatpaşa Teknik ve Endüstri Meslek Lisesi	Hasan ÖZTÜRK
9. BÖLGE	KAYSERİ (42)	Aksaray (14), Kırşehir (14), Nevşehir (19), Niğde (20), Osmaniye (17), Sivas (31), Tokat (37), Yozgat (42)	9 (1+8)	236	Kayseri Teknik ve Endüstri Meslek Lisesi	Metin TOKMAK
10. BÖLGE	SAMSUN (49)	Amasya (25), Çorum (29), Giresun (38), Ordu (33), Sinop (22), Trabzon (49)	7 (1+6)	245	Atakum Teknik ve Endüstri Meslek Lisesi	Erol YEREBASMAZ

TOPLAM 2628 Okul

**2009-2010 EĞİTİM ÖĞRETİM YILI
PROJE TABANLI BECERİ YARIŞMASI
YARIŞMA GRUPLARI LİSTESİ**

<p>1) BİLGİ ve İLETİŞİM TEKNOLOJİLERİ</p> <ol style="list-style-type: none"> 1. Bilişim Teknolojileri Alanı 2. Gazetecilik Alanı 3. Harita-Tapu-Kadastro Alanı 4. Radyo ve Televizyon Alanı 5. Matbaa Alanı 6. Meteoroloji Alanı <p>2) ELEKTRİK ELEKTRONİK VE OTOMASYON</p> <ol style="list-style-type: none"> 1. Endüstriyel Otomasyon Teknolojileri Alanı 2. Raylı Sistemler Teknolojisi Alanı 3. Elektrik Elektronik Teknolojisi Alanı 4. Uçak Bakım Alanı <p>3) KİŞİSEL ve SOSYAL HİZMETLER</p> <ol style="list-style-type: none"> 1. Aile ve Tüketici Hizmetleri Alanı 2. Çocuk Gelişimi ve Eğitimi Alanı 3. Güzellik ve Saç Bakım Hizmetleri Alanı 4. Halkla İlişkiler ve Organizasyon Alanı 5. Hasta ve Yaşlı Hizmetleri Alanı <p>4) MODA TASARIMI</p> <ol style="list-style-type: none"> 1. Ayakkabı ve Saraciye Teknolojisi Alanı 2. Elsanatları Teknolojisi Alanı 3. Giyim Üretim Teknolojisi Alanı <p>5) SAĞLIK HİZMETLERİ</p> <ol style="list-style-type: none"> 1. Acil Tıp Teknisyenliği 2. Anestezi Teknisyenliği 3. Biyomedikal Cihaz Teknolojileri Alanı 4. Çevre Sağlığı Teknisyenliği 5. Diş Protez Teknisyenliği 6. Hemşirelik 7. Laboratuvar Teknisyenliği 8. Ortopedi Teknisyenliği 9. Radyoloji Teknisyenliği 10. Tıbbi Sekreterlik 	<p>6) TİCARET VE İŞ YÖNETİMİ</p> <ol style="list-style-type: none"> 1. Adalet Alanı 2. Büro Yönetimi ve Sekreterlik Alanı 3. Denizcilik Alanı 4. Muhasebe ve Finansman Alanı 5. Pazarlama ve Perakende Alanı 6. Ulaştırma Hizmetleri Alanı (Lojistik) <p>7) TURİZM HİZMETLERİ</p> <ol style="list-style-type: none"> 1. Eğlence Hizmetleri Alanı 2. Konaklama ve Seyahat Hizmetleri Alanı 3. Yiyecek İçecek Hizmetleri Alanı <p>8) ÜRETİM ve MÜHENDİSLİK TEKNOLOJİSİ I</p> <ol style="list-style-type: none"> 1. Ahşap Teknolojisi Alanı 2. Gıda Teknolojisi Alanı 3. İnşaat Teknolojisi Alanı 4. Kimya Teknolojisi Alanı 5. Plastik Teknolojisi Alanı 6. Tekstil Teknolojisi Alanı 7. Tesisat Teknolojisi ve İklimlendirme Alanı <p>9) ÜRETİM ve MÜHENDİSLİK TEKNOLOJİSİ II</p> <ol style="list-style-type: none"> 1. Gemi Yapımı Alanı 2. Makine Teknolojisi Alanı 3. Metal Teknolojisi Alanı 4. Metalurji Alanı 5. Motorlu Araçlar Teknolojisi Alanı 6. Tarım Teknolojileri Alanı <p>10) YARATICI SANATLAR</p> <ol style="list-style-type: none"> 1. Bahçecilik Alanı 2. Grafik ve Fotoğraf Alanı 3. Kuyumculuk Teknolojisi Alanı 4. Müzik Aletleri Yapım Alanı 5. Sanat ve Tasarım Alanı 6. Seramik ve Cam Teknolojisi Alanı
---	---

PROJE NASIL HAZIRLANIR?

A. PROJE HAZIRLANIRKEN DİKKAT EDİLMESİ GEREKEN HUSUSLAR

1. Projeler daha önce herhangi bir yerde yayımlanmamış ve herhangi bir yarışmaya katılmamış olmalıdır.
2. Projeler, şekil ve içerik bakımından ek formlara uygun hazırlanmalıdır.
3. Projeler, mesleki ve teknik eğitim alanları/dalları kapsamına giren herhangi bir konudan seçilmelidir.
4. Projeler, projeyi hazırlayan kişi/grupların özgün çalışmaları olmalıdır.
5. Projeler, yaratıcılık, düşüncede bilimsellik, uygulanabilirlik, çözüm üretebilirlik, yararlılık sağlamaya dönük, açık ve anlaşılır olmalıdır.
6. Projelerin, konusu, problem tanımı, amacı ve hedefleri arasında anlamlı ilişki kurulmalıdır.
7. Projeler, mesleki ve teknik eğitimin geliştirilmesine, yaygınlaştırılmasına katkı sağlamalıdır.
8. Proje ile getirilen yenilik ekonomiye katkı sağlamalıdır.
9. Projeler amaca uygun ve sürdürülebilir olmalıdır.
10. Proje sonucunda, projenin amaç ve hedeflerine ulaşıldığı bilimsel olarak gösterilmelidir.

B. PROJE RAPORLARI

1. PROJE İLERLEME RAPORU

AÇIKLAMA : Bu form, okul/kurumda yarışmaya katılması uygun bulunan projeler için 07-11 Aralık 2009 tarihleri arasında bilgisayar/daktilo ile Proje Tabanlı Beceri Yarışması Uygulama Kılavuzundaki bilgilerden yararlanılarak eksiksiz olarak doldurulup Proje Danışmanı aracılığı ile Okul/Kurum Yarışma Yürütme ve Değerlendirme Komisyonuna iletilecektir.

Projenin Adı :
Projenin Yarışma Grubu :
Projenin Alanı :
Projenin Amacı :
Projenin Konusu :
Projenin Hedefleri :
Projenin Tahminî Süresi :
Projenin Tahminî Maliyeti :
Projenin Paydaşları :
Kaynakça :
Projenin Hazırlanıldığı Okul/Kurum :
Projeyi Hazırlayan Öğrenci/Kursiyerlerin :

Adı ve Soyadı	T.C. Kimlik No	Meslek Alan/Dalı	Sınıfı	Yaşı	Cinsiyeti

PROJENİN DURUMU

Gerçekleştirilen Faaliyetler :
Gerçekleştirilemeyen Faaliyetler :

PROJE İLERLEME RAPORUNUN DEĞERLENDİRİLMESİ

Okul/Kurum Proje Tabanlı Beceri Yarışması Yürütme ve Değerlendirme Komisyonunun Proje İlerleme Raporu Hakkındaki Görüşü:

.....
.....

İlerleme Raporunu Değerlendiren Komisyon Üyeleri

<u>Adı Soyadı, Unvanı:</u>	<u>İmza:</u>	<u>Tarih:</u>
1./...../2009
2./...../2009
3./...../2009

/ / 2009

Danışman
Adı-Soyadı
İmza

2. PROJE SONUÇ RAPORU

AÇIKLAMA : Bu form, okul/kurumda yarışmaya katılması uygun bulunan projeler için Proje Tabanlı Beceri Yarışması Uygulama Kılavuzundaki bilgilerden yararlanılarak 25-29 Ocak 2010 tarihleri arasında bilgisayar/daktilo ile doldurulacaktır. Formda isim, imza, tarih, mühür gibi işlemler eksiksiz olarak tamamlanacak, form proje ile birlikte Proje Danışmanı aracılığı ile Okul/Kurum Yarışma Yürütme ve Değerlendirme Komisyonuna iletilecektir.

Projenin Adı :
Projenin Yarışma Grubu :
Projenin Alanı :
Projenin Amacı :
Projenin Konusu :
Projenin Hedefleri :
Projenin Tahminî Süresi :
Projenin Tahminî Maliyeti :
Projenin Paydaşları :
Varsa projeye okul/kurumdan destek veren diğer kişi/kişiler)
Kaynakça :
Projenin Hazırlandığı Okul/Kurum :
Projeyi Hazırlayan Öğrenci/Kursiyerlerin :

Adı ve Soyadı	T.C. Kimlik No	Alan/Dalı	Sınıfı	Yaşı	Cinsiyeti

PROJENİN SONUÇLARI :

Proje Sonuçlarını Doğrulama Göstergeleri :
Projeyi Hazırlayan ve Uygulayan :

Öğrenci(ler)in

Adı Soyadı İmza
1.
2.

Danışman Öğretmen(ler)/Eğitmen(ler)in

Adı Soyadı: İmza:
1.
2.

Okul Müdürünün

Adı Soyadı: İmza: Tarih: Mühür
..... /...../2010

Proje Ortağı Kurumdan Projeye Destek Verenlerin (Varsa):

Adı Soyadı: İmza :
1.
2.

Kurum Yetkilisinin

Adı Soyadı : Unvanı : İmza: Tarih: Mühür
..... /...../2010

Projeye Katkısı :

II. PROJE SONUÇ RAPORUNUN DEĞERLENDİRİLMESİ

A. Okul/Kurum Proje Tabanlı Beceri Yarışması Yürütme ve Değerlendirme Komisyonunun Proje Sonuç Raporu Hakkındaki Görüşü :

Sonuç Raporunu Değerlendiren Komisyon Üyeleri

<u>Adı Soyadı, Unvanı:</u>	<u>İmza:</u>	<u>Tarih:</u>
1./...../2010
2./...../2010
3./...../2010

B. İl Proje Tabanlı Beceri Yarışması Değerlendirme Komisyonunun Proje Sonuç Raporu Hakkındaki Görüşü :

Sonuç Raporunu Değerlendiren Komisyon Üyeleri

<u>Adı Soyadı, Unvanı:</u>	<u>İmza:</u>	<u>Tarih:</u>
1./...../2010
2./...../2010
3./...../2010

C. Bölge İli Proje Tabanlı Beceri Yarışması Değerlendirme Kurulunun Proje Sonuç Raporu Hakkındaki Görüşü :

Sonuç Raporunu Değerlendiren Komisyon Üyeleri

<u>Adı Soyadı, Unvanı:</u>	<u>İmza:</u>	<u>Tarih:</u>
1./...../2010
2./...../2010
3./...../2010

D. Bakanlık Değerlendirme Kurulunun Proje Sonuç Raporu Hakkındaki Görüşü :

Sonuç Raporunu Değerlendiren Kurul Üyeleri

<u>Adı Soyadı, Unvanı:</u>	<u>İmza:</u>	<u>Tarih:</u>
1./...../2010
2./...../2010
3./...../2010

İletişim :

Zehra ADIYAMAN	ETÖGM	Şube Müdürü	0312 413 18 65	425 19 67	zadiyaman@meb.gov.tr
Nurhayat CANATAN	KTÖGM	Gör. Uzm. Öğrt	0312 413 13 97	418 84 06	ktogm@meb.gov.tr
İkram İLBAŞ	TTÖGM	Şube Müdürü	0312 425 68 32	418 42 69	iilbas@meb.gov.tr
Şevket ALP	ÇYEGM	Şube Müdürü	0312 212 98 61	212 99 58	cygm@meb.gov.tr
Mitat KARAÇAĞIL	SİDB	Şube Müdürü	0312 413 36 20	222 63 71	sdb@meb.gov.tr